



Profesor Orozco
- **Internacional** -

™ ***Inglés Sin Estrés***

Lesson

3

GOAL

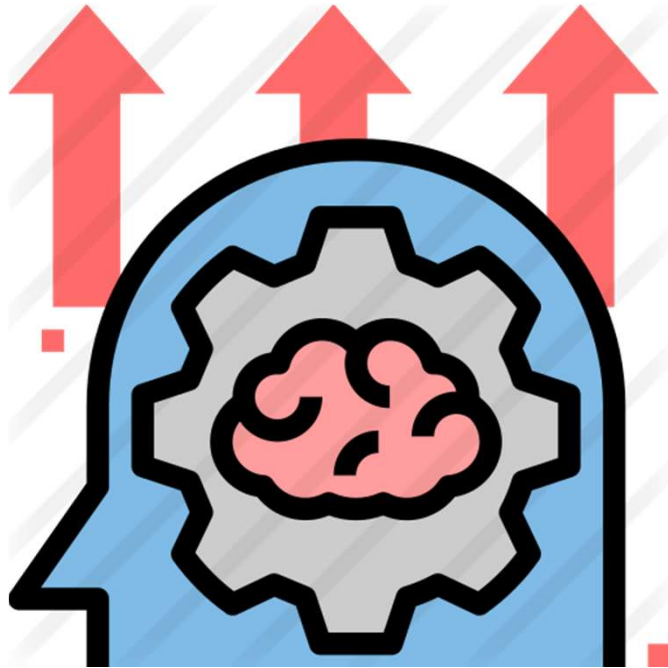
- **Dar nuestra ubicación en lugares en la ciudad.**



Profesor Orozco
- Internacional -

™ ***Inglés Sin Estrés***

Grammar



Preposición
at



Profesor Orozco
- Internacional -

™ **Inglés Sin Estrés**

Preposición - **at**

Se usa para especificar la ubicación de alguien en lugares de la ciudad.

Ejemplos

1

He's **at** the restaurant.

2

They're **at** the bank.

3

We're **at** the movie theater.



Profesor Orozco
- Internacional -

™ ***Inglés Sin Estrés***

Inglés Sin Estrés



Conversación ejemplo



Profesor Orozco
- Internacional -

™ ***Inglés Sin Estrés***

Where's Kate?

werskéit

¿Dónde está Kate?



Profesor Orozco
- Internacional -

™ ***Inglés Sin Estrés***

She's **at** the restaurant.

chisetaruéstrant

(Ella) Está **en** el restaurante.



Profesor Orozco
- Internacional -

™ ***Inglés Sin Estrés***

Inglés Sin Estrés



Vocabulary



Profesor Orozco
- Internacional -

™ ***Inglés Sin Estrés***

Inglés Sin Estrés

Repaso

on - para superficies.

in - cuartos en el hogar.

at - lugares en la ciudad.

Vocabulary



Profesor Orozco
- Internacional -

™ ***Inglés Sin Estrés***

Lugares en la ciudad.



restaurant
(ruéstrant)
restaurante



Profesor Orozco
- **Internacional** -

™ ***Inglés Sin Estrés***

Lugares en la ciudad.



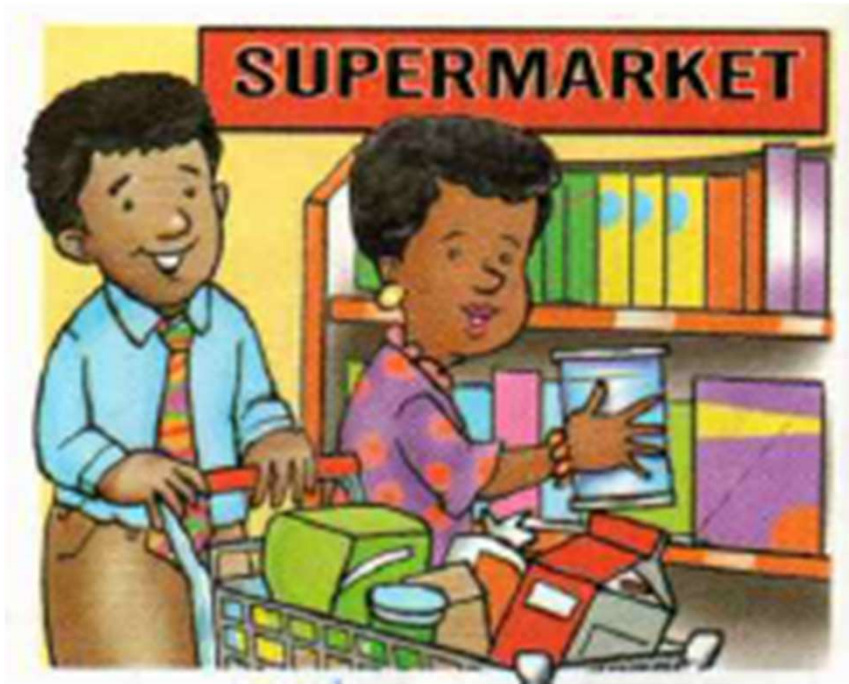
bank
(benk)
banco



Profesor Orozco
- **Internacional** -

TM ***Inglés Sin Estrés***

Lugares en la ciudad.



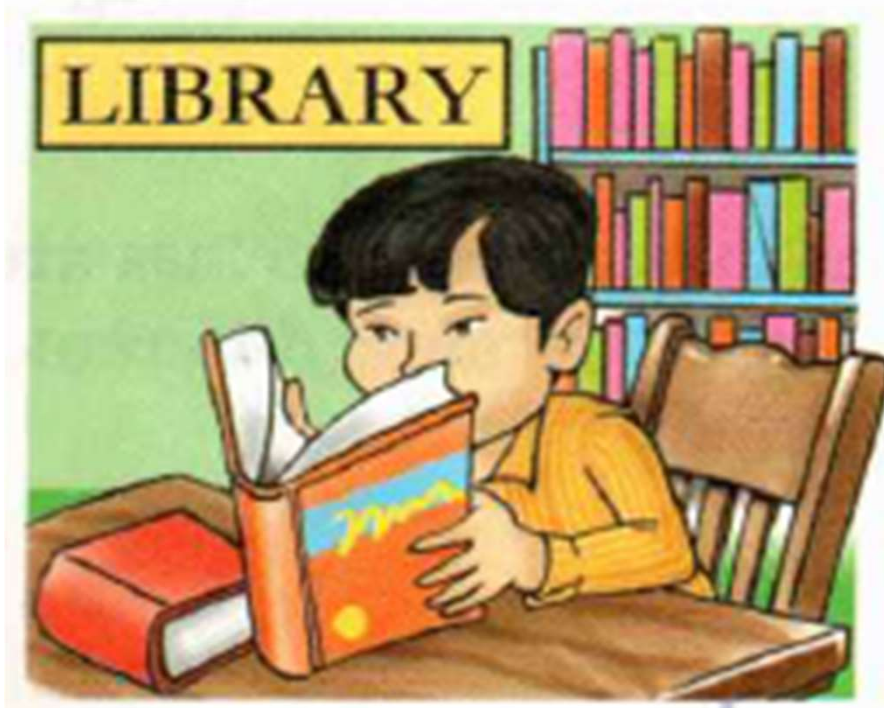
supermarket
(súpermarket)
supermercado



Profesor Orozco
- **Internacional** -

™ ***Inglés Sin Estrés***

Lugares en la ciudad.



library
(láiberrui)
biblioteca



Profesor Orozco
- **Internacional** -

™ ***Inglés Sin Estrés***

Lugares en la ciudad.



park
(park)
parque



Profesor Orozco
- Internacional -

™ ***Inglés Sin Estrés***

Lugares en la ciudad.



movie theater
(mubithírer)
cine



Profesor Orozco
- Internacional -

™ ***Inglés Sin Estrés***

Lugares en la ciudad.



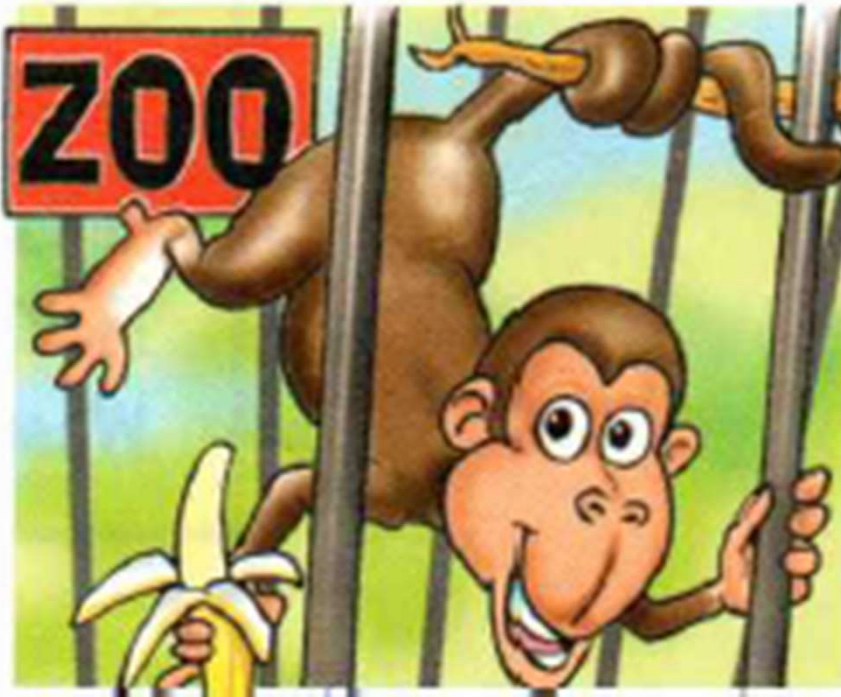
post office
(poustafis)
oficina postal



Profesor Orozco
- Internacional -

™ ***Inglés Sin Estrés***

Lugares en la ciudad.



zoo

(zú)

zoológico



Profesor Orozco
- **Internacional** -

TM ***Inglés Sin Estrés***

Lugares en la ciudad.



hospital
(jásperol)
hospital



Profesor Orozco
- **Internacional** -

™ ***Inglés Sin Estrés***

Conversation Model





Profesor Orozco
- Internacional -

™ ***Inglés Sin Estrés***

Where's Albert?

wersalbert

¿Dónde está Albert?



Profesor Orozco
- **Internacional** -

™ ***Inglés Sin Estrés***

He's **at** the restaurant.

jisetaruéstrant

Él está en el restaurante.



Profesor Orozco
- **Internacional** -

™ ***Inglés Sin Estrés***

Where are Mr. and Mrs. Clark?

wer armísterenmísesclark

¿Dónde están el Sr. y la Sra. Clark?



Profesor Orozco
- **Internacional** -

™ ***Inglés Sin Estrés***

They're **at** the supermarket.

derruetdasúpermarket

(Ellos) están en el supermercado.



Profesor Orozco
- Internacional -

™ ***Inglés Sin Estrés***

Cabe mencionar que
usamos la palabra «in»
para referirnos al parque.
«in the park» y no
«~~at~~ the park».



Profesor Orozco
- **Internacional** -

™ ***Inglés Sin Estrés***

Conversation






Profesor Orozco
- Internacional -

™ ***Inglés Sin Estrés***

Conversation



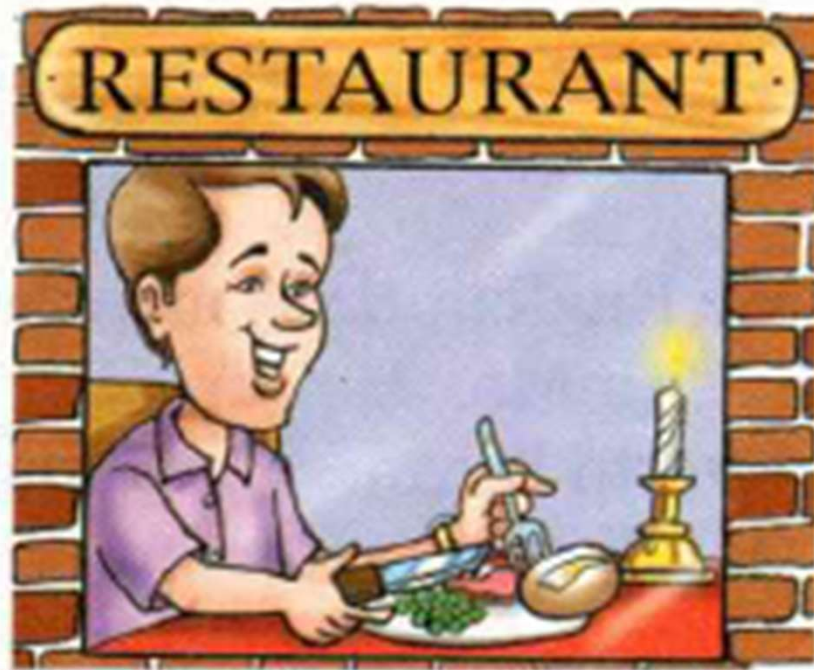
La clave de todas tus
respuestas debe ser;
I'm **at** / We're **at** /
They're **at** / You're **at**
+ the + lugar



Profesor Orozco
- Internacional -

™ ***Inglés Sin Estrés***

Responde en voz alta.



Albert?



Profesor Orozco
- Internacional -

™ ***Inglés Sin Estrés***

Responde en voz alta.



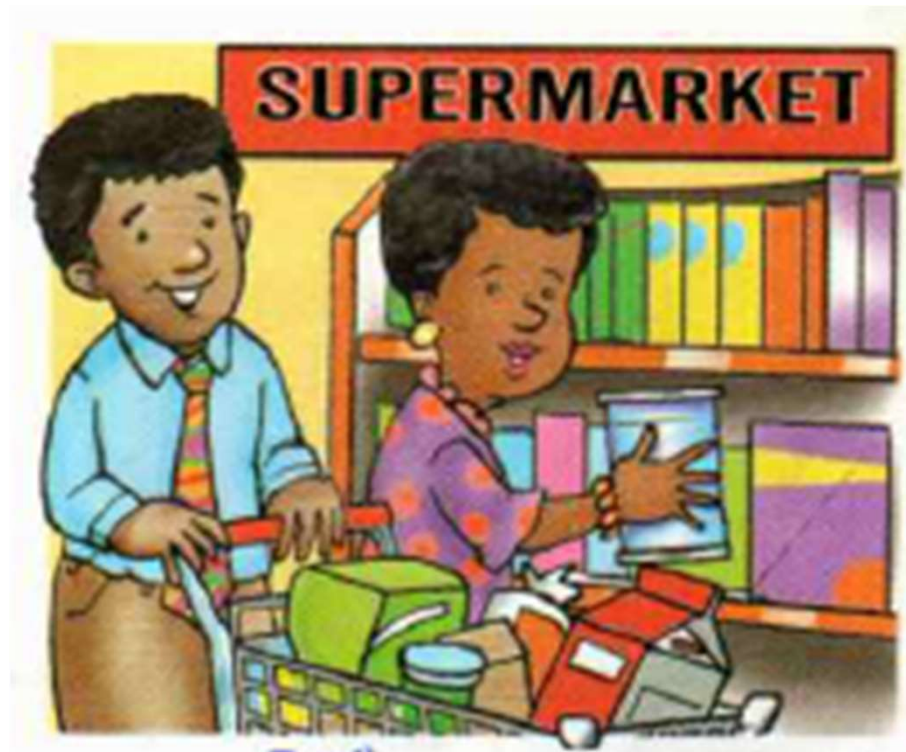
Carmen?



Profesor Orozco
- **Internacional** -

TM ***Inglés Sin Estrés***

Responde en voz alta.



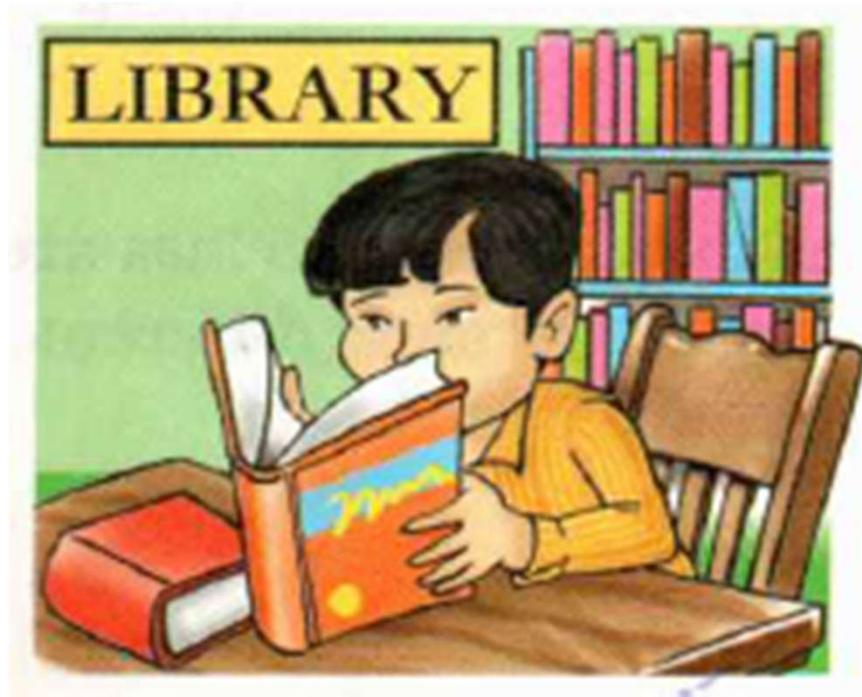
Walter and Mary?



Profesor Orozco
- **Internacional** -

TM ***Inglés Sin Estrés***

Responde en voz alta.



you?



Profesor Orozco
- Internacional -

™ ***Inglés Sin Estrés***

Responde en voz alta.



you?



Profesor Orozco
- **Internacional** -

TM ***Inglés Sin Estrés***

Responde en voz alta.



Kate?



Profesor Orozco
- **Internacional** -

TM ***Inglés Sin Estrés***

Responde en voz alta.



Mr. and Mrs. Lee?



Profesor Orozco
- **Internacional** -

TM ***Inglés Sin Estrés***

Responde en voz alta.



I?



Profesor Orozco
- Internacional -

TM ***Inglés Sin Estrés***

Responde en voz alta.

Si le preguntas a alguien;
Where am I? = ¿Dónde
estoy? La persona debe de
responder; **You're at/in** + el
lugar.

I?



Profesor Orozco
- **Internacional** -

™ ***Inglés Sin Estrés***

Conversation






Profesor Orozco
- Internacional -

™ ***Inglés Sin Estrés***

Conversation



La clave de tus preguntas
debe ser;

Where's o Where are...
+ el sujeto.



Profesor Orozco
- **Internacional** -

™ ***Inglés Sin Estrés***

Pregunta tú



Albert?



Profesor Orozco
- *Internacional* -

™ ***Inglés Sin Estrés***

Pregunta tú.



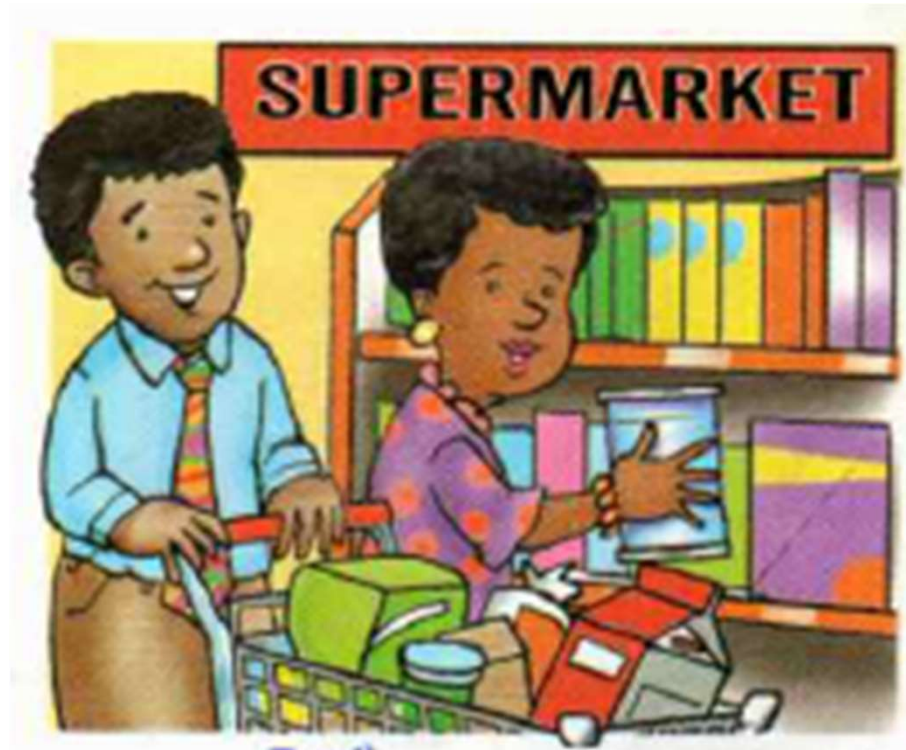
Carmen?



Profesor Orozco
- **Internacional** -

™ ***Inglés Sin Estrés***

Pregunta tú.



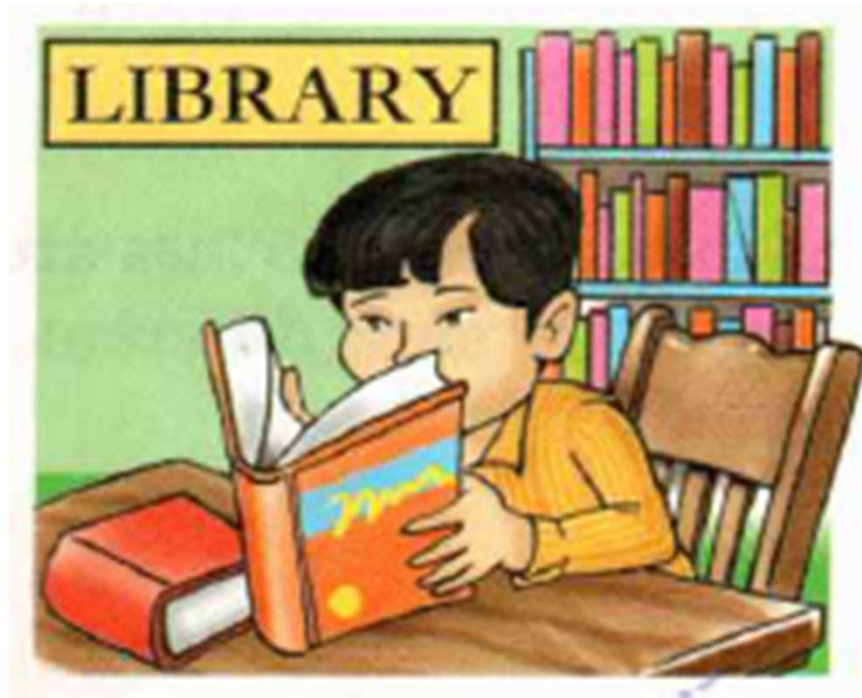
Walter and Mary?



Profesor Orozco
- **Internacional** -

™ ***Inglés Sin Estrés***

Pregunta tú.



you?



Profesor Orozco
- **Internacional** -

™ ***Inglés Sin Estrés***

Pregunta tú.



you?



Profesor Orozco
- **Internacional** -

™ ***Inglés Sin Estrés***

Pregunta tú.



Kate?



Profesor Orozco
- **Internacional** -

™ ***Inglés Sin Estrés***

Pregunta tú.



Mr. and Mrs. Lee?



Profesor Orozco
- **Internacional** -

™ ***Inglés Sin Estrés***

Pregunta tú..



I?

¡Ahora puedes!



Profesor Orozco
- Internacional -



- **Dar tu ubicación en lugares en la ciudad.**